

# ألف اختراع واختراع

لنستكشف ماضيها... ونلهم مستقبلنا

النشاط التفاعلي للمدارس الابتدائية

السلام عليكم.

أنا الجزري.. المخترع والمهندس الميكانيكي المعروف. عشت في القرن الـ١٢. تعال معي لنكتشف هذا المعرض البديع.

• حاول زيارة كل أجنحة المعرض ولكن اذهب أولاً إلى الجناح الذي فيه أقل عدد من الناس مما يساعدك على اكتشافه بسهولة.

• عندما تصل إلى كل جناح، افتح الصفحة المناسبة له في دليلي وأجب على الأسئلة.

• لا تغش! لقد كتبت الإجابات مقلوبة في أسفل الصفحة.

• احتفظ بالدرجات التي تحصل عليها.

• يمكنكم أن تتعاونوا معاً، أو ربما تحب أن تشارك مع شخص أكبر منك. ولكن قد تكون أنت أسرع من الكبار.



# جناح الهندسة

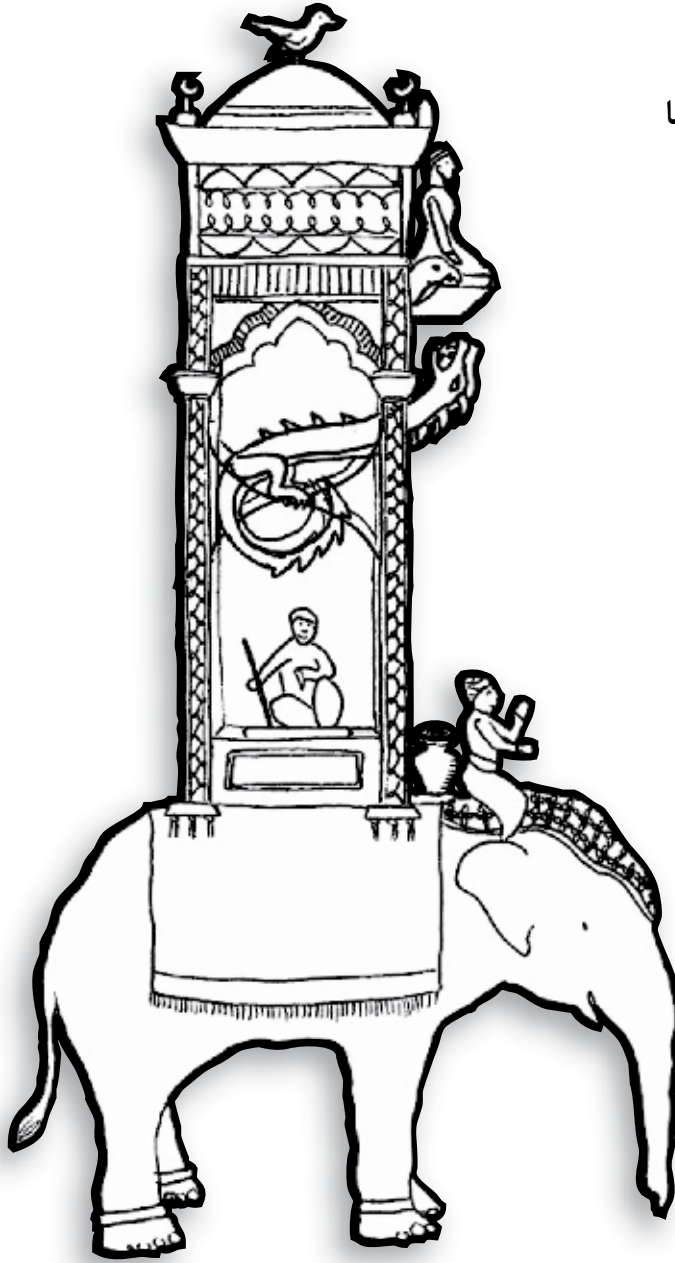
هل رأيت ساعتى البديعة هذه - ساعة الفيل؟ مارأيك بها.. جميلة أليس كذلك؟

1 بأي بلد يذكرك الفيل؟

2 وبأي بلد يذكرك التنين؟

كم إجابة صحيحة حصلت عليها

من الإجابتين؟



# جناح الهندسة

بإمكانك أن تقابل ابن الهيثم في جناح الهندسة. لقد اكتشف أشياء مذهلة عن الضوء.

1 ماذا فعل ابن الهيثم فساعد في اختراع آلة التصوير؟ هل تراه

أ. اخترع فلما؟

ب. عمل لدى شركة إنتاج تلفزيوني؟

ج. اكتشف كيف تعمل العين؟

منذ ألف سنة مضت لم يكن هناك زر كهرباء بسيط في البيت لإشعال الأجهزة والإضاءة..

2 لأي غرض استخدم الناس في الحضارة الإسلامية الرياح؟

3 كيف استخدم الناس في الحضارة الإسلامية طاقة الرياح؟

أ. لطحن الحبوب

ب. لضخ الماء

ج. لتوليد الكهرباء



كم إجابة صحيحة لديك من الإجابات الثلاث؟

# جناح المدرسة

في هذا الجناح ستتعرف على فاطمة الفهري، وهي من أشهر النساء من الحضارة الإسلامية. حاول أن تكتشف:

- 1 من أين هي؟  
أ. المغرب  
ب. المكسيك  
ج. بريطانيا
- 2 هل كانت:  
أ. غنية؟  
ب. فقيرة؟  
ج. متوسطة الحال؟
- 3 هل أسست:  
أ. مدرسة؟  
ب. مستشفى؟  
ج. جامعة؟

بإمكانك اكتشاف المزيد في هذا الجناح. فهناك العديد من الألعاب والأفلام التي يمكنك اكتشافها.

انظر الى لعبة أصل الكلمات. تجد الكلمات الإنكليزية إلى جانب، وإلى الجانب الآخر تجد الكلمة الأصلية العربية أو الهندية هل تستطيع أن تكتب كلمتين مع معناهما الإنكليزي؟

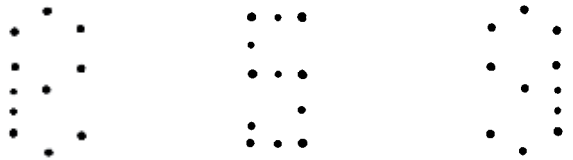
والآن، هذه إحدى الأشياء التي أفضلها. ابحث عن العجلة التي لها قبضة. أدر العجلة بسرعة

4 ماهي الكلمات الثلاث التي تضاء؟

1	
2	
3	

كان الناس في بلاد الحضارة الإسلامية يستخدمون هذه المواد الكيميائية قبل أكثر من ألف سنة

ارسم خطا يصل بين كل النقاط. ما الأرقام التي تظهر؟



كم إجابة صحيحة لديك من الإجابات الأربع؟

الترتيب  
1  
2  
3  
4

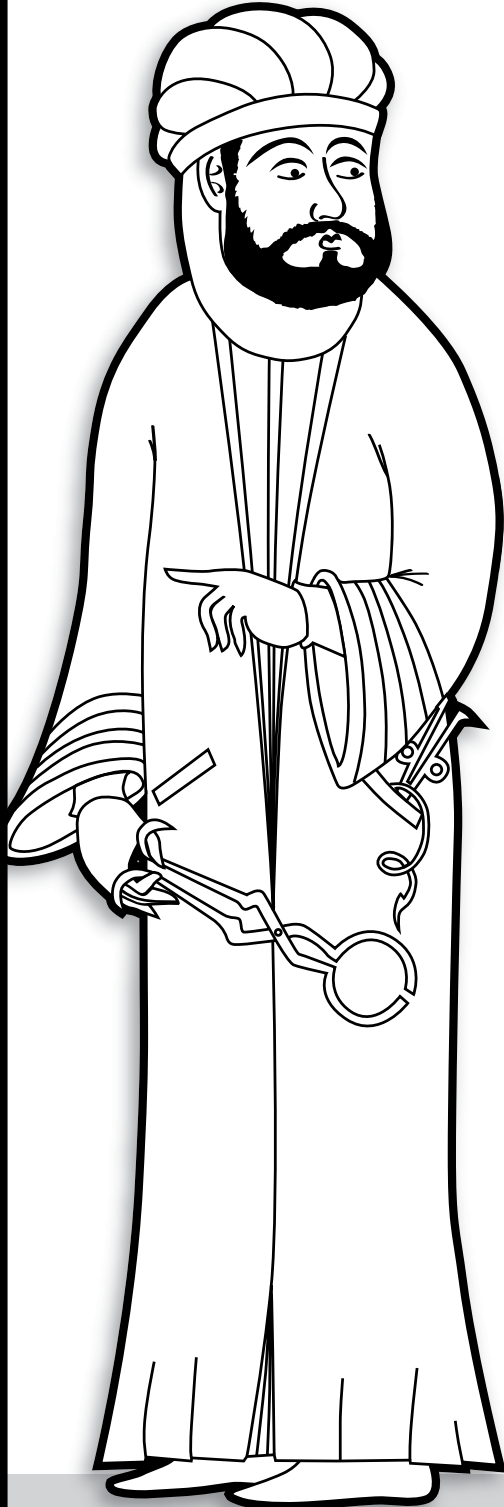
# جناح المستشفى

هل سبق وزرت المستشفى؟ أمل أن يكون جوابك لا. في هذا الجناح اكتشف كيف أن أطباء مثل الزهراوي كانوا يعملون على تحسين حياة الناس منذ ألف سنة مضت.

1 من كتب أول كتاب عن الأدوات المستخدمة في الجراحة؟

- (أ.) دكتور عبقري  
(ب.) الزهراوي  
(ج.) دكتور العائلة

2 انظر إلى هذه الصورة .. هل بإمكانك أن تذكر شيئين متشابهين في كلا الصورتين؟



3 طور الزهراوي الشيء الذي يستخدم لخياطة الجروح.

ماذا نسمي هذا الشيء؟

- (أ.) شعر الحصان  
(ب.) القصبه  
(ج.) القصابة (الخييط الجراحي)

صحيح  
خطأ  
2  
3  
1  
٣  
٤



كم إجابة صحيحة لديك  
من الإجابات الثلاث؟

# ألف اختراع واختراع ومكتبة الأسرار

أنا بطل هذا الفلم. ما رأيك في تمثيلي؟ لكن الأهم هل تستطيع الإجابة على أسئلتني؟

1 اكتشف ابن الهيثم كيفية عمل العين، وهذا أدى إلى أحد الاختراعات الحديثة الهامة. فما هو هذا الاختراع؟

2 ما الذي نسيه عباس بن فرناس عندما حاول الطيران؟

3 ما هي المادة التي نستخدمها في المستشفى والتي طورها الزهراوي؟

4 ما هو أعظم اختراعاتني؟

5 لماذا في رأيك قال الصبي إنها ساعة للأمم المتحدة؟

كم من الأسئلة الخمسة أجبت عليها إجابة صحيحة؟



www.alf.com  
www.alf.com  
www.alf.com  
www.alf.com  
www.alf.com  
www.alf.com  
www.alf.com  
www.alf.com  
www.alf.com  
www.alf.com

# جناح العالم

تعرف في هذا الجناح على أحمد بن ماجد.. البحار الماهر. كان يعرف كل الطرق البحرية في الشرق والغرب

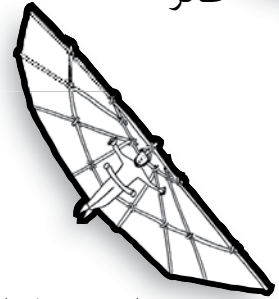
1 لم كان من المهم أن تعرف الطرق البحرية جيداً في القرن الخامس عشر الميلادي؟

2 هناك بحار آخر مهم. اسمه زينغ هي. هل تعرفت عليه؟ من أين هو؟  
(أ. الهند (ب. الصين (ج. مصر

3 ما الذي فعله المسلم الصيني زينغ هي؟ هل تراه:

(أ. أبحر حول العالم في سفينة خشبية ضخمة؟  
(ب. صمم جهازا غريباً يطير؟  
(ج. رسم خريطة؟

انظر إلى عباس بن فرناس وهو يطير.



كم إجابة صحيحة لديك  
من الإجابات الثلاثة؟

عباس بن فرناس

4 ما هو الشيء الذي لدى كل هؤلاء ليساعدهم في الطيران؟

كم إجابة صحيحة أجبت  
من الأسئلة الثلاثة؟

4  
3  
2  
1  
0

البرهان



# جناح الكون

في جناح الكون نتبين كيف أسهم علماء الحضارة الإسلامية في فهمنا للكون. يمكن أن نقابل مريم العجلية التي كانت تصنع أجهزة لدراسة الفلك.

1 هل تعرف اسم العلم الذي يهتم بدراسة النجوم؟ هل هو:

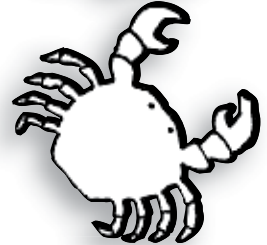
(أ.) علم الفلك

(ب.) علم الأندية الرياضية

(ج.) علم المقتطفات الأدبية

إلعب لعبة النجوم - كم تستطيع أن تجد من البروج؟  
كثير من البروج لها أسماء عربية.

2 اذكر اسماء ثلاثة منها.



3 كيف يعمل جهاز الارشاد إلى الطريق (ساتناف)؟

(أ.) هل يعمل على أساس مواقع النجوم؟

(ب.) هل يستخدم الخيط؟

(ج.) هل يعمل بالسحر؟

متى يحل عيد ميلادك؟ هل تعلم كيف نحدد التاريخ؟

إننا نستخدم هذه الأيام السنة الشمسية، لكن المسلمين

كانوا يستخدمون السنة القمرية لحساب أيام السنة،

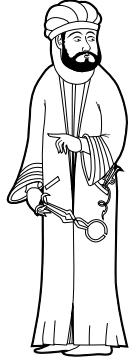
وذلك لأنهم كانوا يحتاجون لمعرفة أوقات الصلاة

ومواعيد الأعياد.

٤١  
٢  
١١  
١٢  
١٣  
١٤  
١٥  
١٦  
١٧  
١٨  
١٩  
٢٠  
٢١  
٢٢  
٢٣  
٢٤  
٢٥  
٢٦  
٢٧  
٢٨  
٢٩  
٣٠  
٣١

هل أجبت إجابة صحيحة  
على أي من السؤالين؟





الزهرابي



فاطمة الفهري



ابن الهيثم



العجلية الأسطرلابية



الجزري



أحمد بن ماجد

استمتعت بصحبتك حول المعرض. خذ معك هذه النشرة تذكارا. لربما تحب أن تلونها فيما بعد. سررت بالتعرف إليك، وإذا أحببت أن تراني مرة أخرى فيمكنك زيارة موقعنا على الانترنت [www.1001inventions.com](http://www.1001inventions.com)